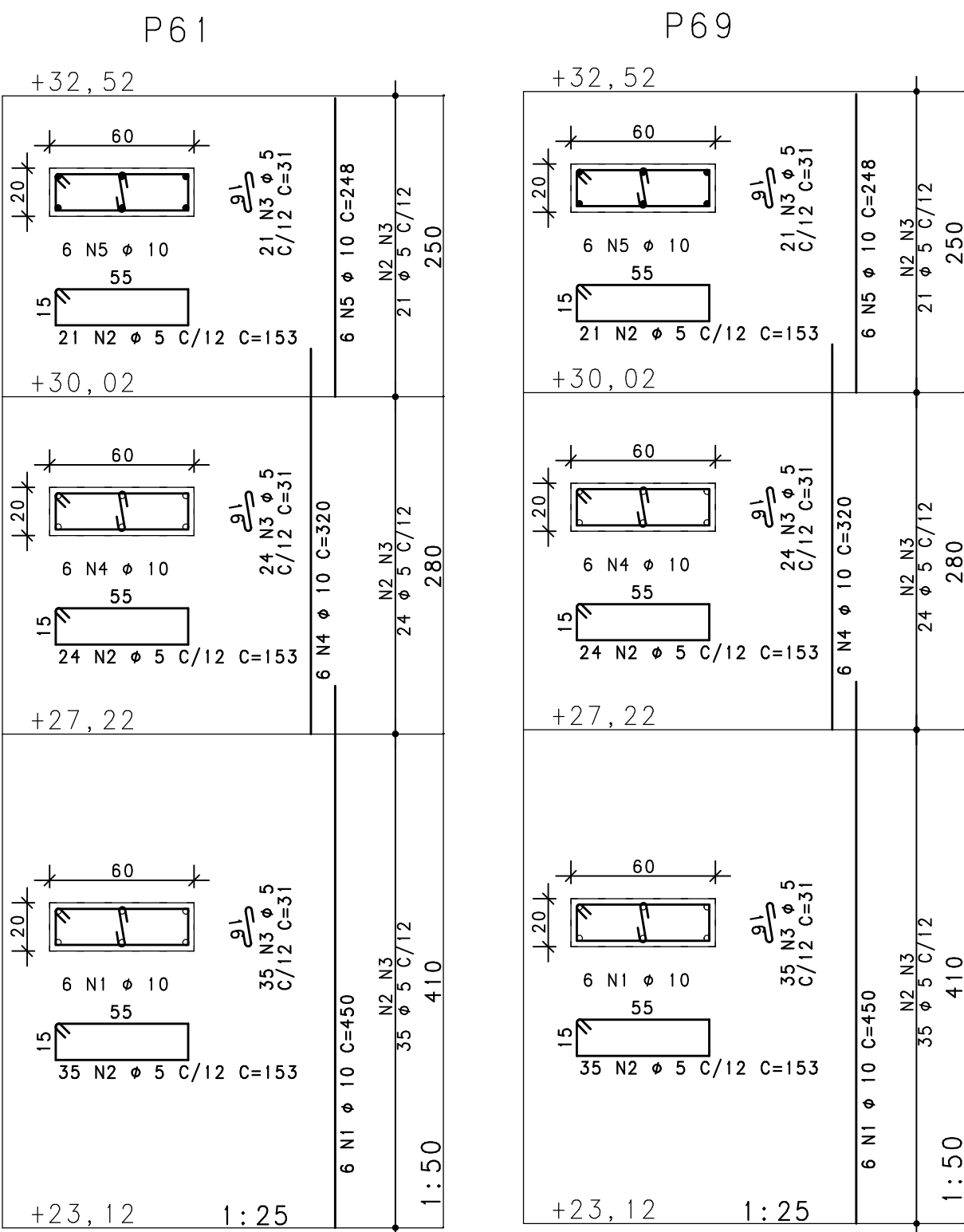
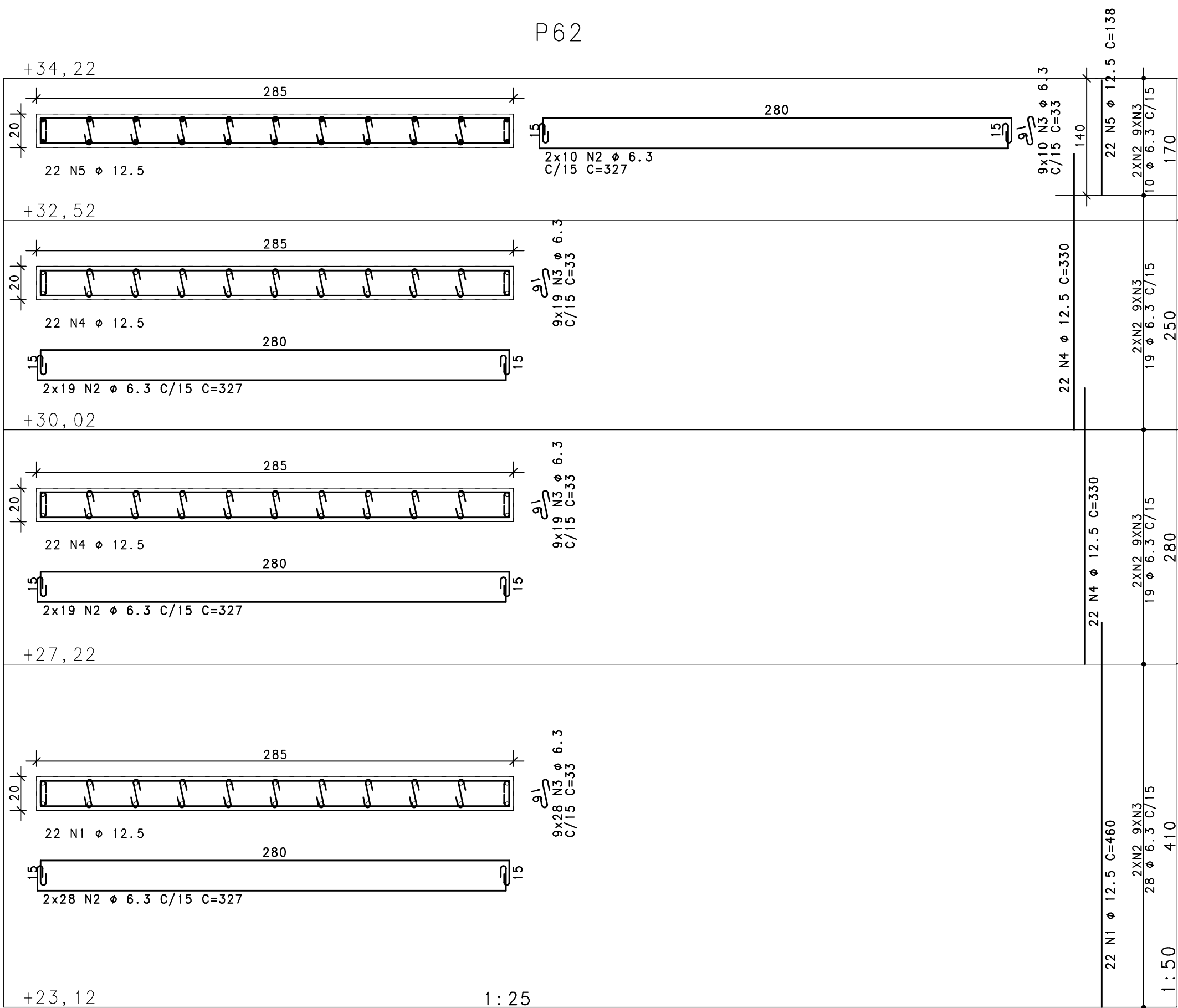
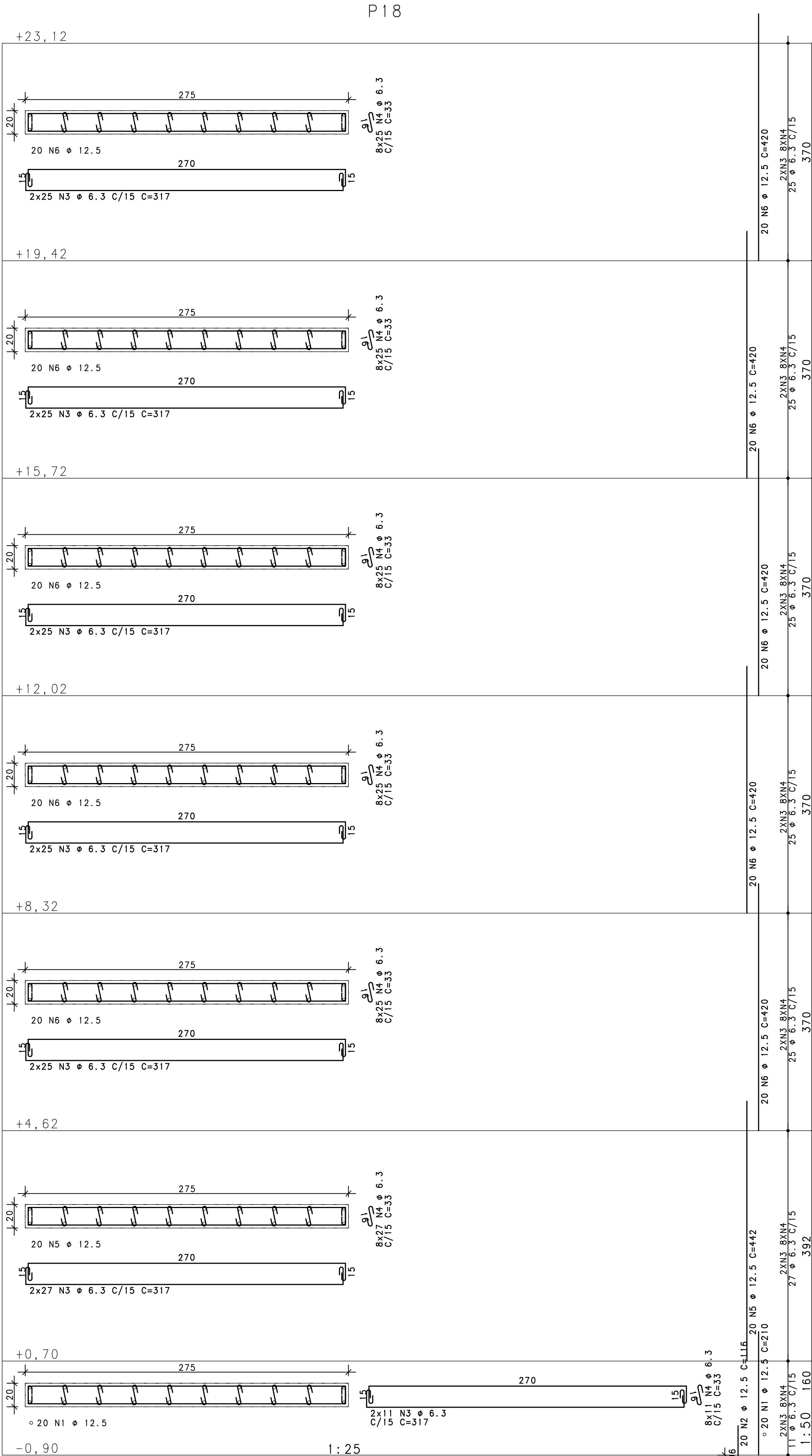


CORRELAÇÃO DAS CORES - PARALATAS (40x100mm)									
RED	YELLOW	GREEN	CYAN	BLUE	MAGENTA	WHITE	101	0.18	
0.25	0.50	0.13	0.30	0.40	1.0	0.80			



- NOTAS
- DIMENSÕES EM CENTÍMETROS, ELEVACOES EM METROS
 - CONCRETO ESTRUTURAL:
Fck>= 20 MPa (ESTACAS TIPO RAIZ) - ARGAMASSA;
CONSUMO DE CIMENTO>=600,0kg/m3; RELAÇÃO A/C ENTRE 0,5 E 0,6;
AGREGADO - AREIA.
Fck>= 30 MPa (DEMAIS ELEMENTOS ESTRUTURAIS): CONSUMO DE CIMENTO
CONSUMO DE CIMENTO >=320,0kg/m3.
 - FATOR AGUA/CIMENTO MÁXIMO: 0,60
 - CLASSE DE AGRESSIVIDADE II - URBANA
 - MÓDULO DE ELASTICIDADE INICIAL A 28 DIAS IGUAL A 30670 MPa
 - REALIZAR OS PROCEDIMENTOS DE CURA, RETIRADA DE FORMAS E DO ESCORAMENTO CONFORME NBR 14931:2004 E MEMORIAL DESCRITIVO. PROCEDER COM A CURA ÚMIDA POR NO MÍNIMO 07 (SETE) DIAS OU UTILIZAR A CURA QUÍMICA DOS ELEMENTOS DE CONCRETO.
 - A EXECUÇÃO DA ESTRUTURA DEVERÁ CONTAR COM O ACOMPANHAMENTO DE UM TECNOLÓGISTA DE CONCRETO
 - O ENGENHEIRO RESPONSÁVEL PELA OBRA DEVERÁ OBEDECER AS RECOMENDAÇÕES DAS NORMAS TÉCNICAS APLICÁVEIS, DEDICANDO ESPECIAL ATENÇÃO ÀS SEGUINTEs ATIVIDADES:
8.1. CONCRETO: PREPARO, CONTROLE, RECEBIMENTO, TRANSPORTE, LANÇAMENTO, ADENSAMENTO E CURA
8.2. FORMA: CONFERÊNCIA DAS MEDIDAS E POSIÇÕES, LIMPEZA, ESTANQUEIDADE, SATURAÇÃO DAS FORMAS ABSORVENTES (RETIRAR EXCESSO DE ÁGUA), CUIDADO COM O USO DOS DESMOLDANTES E RETIRADA DAS FORMAS
8.3. ARMAÇÃO: LIMPEZA, MONTAGEM, COBRIMENTO (USO DE ESPACADORES PLÁSTICOS ADEQUADOS), E GARANTIA DA POSIÇÃO DAS ARMADURAS ANTES E DURANTE A CONCRETAGEM
 - COBRIMENTO MÍNIMO DA ARMADURA:
LAJES=2,0cm; VIGAS E PILARES=2,5cm; BLOCOS=5,0cm; ESTACAS=4,0cm. OBRA COM RÍGIDO CONTROLE DE QUALIDADE.
 - RECOMENDA-SE QUE OS MATERIAIS (AÇO E CONCRETO) UTILIZADOS NESTE PROJETO SEJAM SUBMETIDOS A ENSAIOS TECNOLÓGICOS
 - PREVER DRENAGEM E/OU IMPERMEABILIZAÇÃO PARA AS CORTINAS (CONTENCÕES).
 - CONFERIR MEDIDAS NO LOCAL.

	ACO	POS	BIT	QUANT	COMPRIMENTO	
					UNIT	TOTAL
			mm		cm	cm
P18	50A	1	12.5	20	210	4200
	50A	2	12.5	20	116	2320
	50A	3	6.3	326	317	103342
	50A	4	6.3	1304	33	43032
	50A	5	12.5	20	442	8840
	50A	6	12.5	100	420	42000
P61	50A	1	10	6	450	2700
	60A	2	5	80	153	12240
	60A	3	5	80	31	2480
	60A	4	10	6	320	1920
	50A	5	10	6	248	1488
P62	50A	1	12.5	22	460	10120
	50A	2	6.3	152	327	49704
	50A	3	6.3	684	33	22572
	50A	4	12.5	44	330	14520
	50A	5	12.5	22	138	3036
P69	50A	1	10	6	450	2700
	60A	2	5	80	153	12240
	60A	3	5	80	31	2480
	50A	4	10	6	320	1920
	50A	5	10	6	248	1488
	50A	6	10	6	420	2520

RESUMO DE AÇO			
ACO	BIT	COMPR	PESO
		mm	m
60A	5	294	45
50A	6.3	2187	536
50A	10	122	75
50A	12.5	850	819
Peso Total		60A =	45 kgf
Peso Total		50A =	1430 kgf

EXE	00	PROJETO EXECUTIVO - LICITAÇÃO OBRA	EFICÁCIA	31/07/20
REVCOMP	02	REVISÃO PROJETO EXECUTIVO - REF EXE 2	EFICÁCIA	24/07/20
REVCOMP	01	REVISÃO PROJETO EXECUTIVO - REF EXE	EFICÁCIA	03/07/20
REVCOMP	00	EMISSÃO INICIAL EXECUTIVO	EFICÁCIA	25/04/20
ANT	01	REVISÃO ANTEPROJETO	EFICÁCIA	20/02/20
ANT	00	EMISSÃO INICIAL ANTEPROJETO	EFICÁCIA	21/11/19
TIPO	REV	DESCRIÇÃO	DESENHO	DATA
REVISÕES				
MINISTÉRIO PÚBLICO DO ESTADO DE MINAS GERAIS SEDE DAS PROMOTORIAS DE JUSTIÇA DE JUIZ DE FORA				
ENDEREÇO:			ÁREA TERRENO:	
RUA JOSÉ CALIL AHOUAGI, LOTE F, BAIXADA DO PARAIBUNA			2.996,30m2	
			ÁREA CONSTRUÍDA:	
PROPRIETÁRIO:			CNPJ:	
			20.971.057/0001-45	
PROCURADORIA GERAL DE JUSTIÇA DO ESTADO DE MINAS GERAIS				
PROJETO DE ESTRUTURA DE CONCRETO ARMADO				
EMPRESA:			CNPJ:	
ENGENHEIRO FABRÍCIO SILVA LIMA CREA: 80.082/D-MG EFICÁCIA PROJETOS E CONSULTORIA LTDA			06.301.115/0001-00	
RESPONSÁVEL TÉCNICO:			CREA:	
NELSON URIAS PINTO GARIGLIO DA SILVA			82.624/D-MG	
CONTEÚDO:			DATA:	
ARMAÇÃO DE PILARES - 16/17			31/07/20	
			FOLHA:	
			42/126	